



**IMP PUMPS®**

Intelligent Motor Pumps



# FMT MICRO

## Quick guide

Link to full manual:



[imp-pumps.com/documentation](http://imp-pumps.com/documentation)

7350216 v.2



## SI: Opozorila

Priključitev črpalke mora izvesti usposobljena in kvalificirana oseba. Aparat ni namenjen uporabi otrokom, mlajšim od 8 let in osebam z zmanjšanimi fizičnimi, čutnimi ali mentalnimi sposobnostmi ali pomanjkanjem izkušenj oz. znanja razen, če so pod nadzorom ali poučeni glede uporabe s strani osebe, odgovorne za njihovo varnost. Otroci se ne smejo igrati z napravo. Otroci lahko čistijo in opravljajo vzdrževalna dela na napravi le pod nadzorom odrasle osebe.

## EN: Warnings

Connection of the pump must be carried out by qualified personnel. This appliance can be used by children aged from 8 years and above and persons with reduced physical, sensory or mental capabilities or lack of experience and knowledge if they have been given supervision or instruction concerning use of the appliance in a safe way and understand the hazards involved. Children shall not play with the appliance. Cleaning and user maintenance shall not be made by children without supervision.

## FR: Avertissement

Le raccordement de la pompe doit être effectué par du personnel qualifié. Cet appareil peut être utilisé par des enfants à partir de 8 ans et par des personnes ayant des capacités physiques, sensorielles ou mentales réduites ou un manque d'expérience et de connaissances si elles ont reçu une supervision ou des instructions concernant l'utilisation de l'appareil en toute sécurité et comprennent les dangers impliqués. Les enfants ne doivent pas jouer avec l'appareil. Le nettoyage et l'entretien par l'utilisateur ne doivent pas être effectués par des enfants ns surveillance.

## RU: предупреждение

Подключение насоса к электросети может производиться только опытным и квалифицированным специалистом! Подключения должны выполняться таким образом, чтобы избежать любой возможности контакта кабелей с корпусом насоса ввиду его высокой температуры. Устройство для отделения всех фаз от источника электроэнергии должно устанавливаться при электромонтаже в соответствии с государственными нормами по установке. Данное устройство может использоваться детьми в возрасте от 8 лет и старше, а также лицами с ограниченными физическими, сенсорными или умственными возможностями (или не обладающими достаточным опытом и знаниями) под надзором или руководством относительно безопасного использования устройства при условии, что они осознают опасности, связанные с его работой.



## IT: Avvertimento

La pompa deve essere collegata da parte di personale qualificato. Questo apparecchio può essere utilizzato da bambini a partire dagli 8 anni di età e da persone con ridotte capacità fisiche, sensoriali o mentali o con scarsa esperienza e conoscenza se hanno ricevuto supervisione o istruzioni per l'uso sicuro dell'apparecchio e ne comprendono i pericoli. Per i bambini è vietato giocare con il dispositivo. La pulizia e la manutenzione da parte dell'utente non deve essere effettuata dai bambini incustoditi.

## HR: Upozorenje

Priključak crpke smije izvesti samo osposobljena i kvalificirana osoba. Aparat smiju koristiti djeca starija od 8 godina i osobe sa smanjenim fizičkim, osjetnim ili mentalnim sposobnostima, te oni s premalo iskustava i znanja, samo ako imaju odgovarajući nadzor ili su bili o tome podučeni glede sigurne uporabe i razumijevanju opasnosti pri uporabi. Djeca se ne smiju igrati s aparatom. Čišćenje i održavanje aparata ne smiju izvoditi djeca bez nadzora.

## HU: Figyelmeztetés

A szivattyú csatlakoztatását csak képzett személyzet végezheti! A csatlakozókábelt úgy kell bekötni, hogy a burkolat magas hőmérséklete miatt soha ne érintkezzen a készülék burkolatával. Ezt a készüléket a 8 év alatti gyermekek, csökkentett fizikai, szenzoros vagy szellemi képességekkel rendelkező személyek, illetve a tapasztalat és a tudás hiányában vannak nem használhatják. Az összes fázisleválasztását a tápegységtől az elektromos szerelvénybe kell beépíteni a nemzeti szerelési előírásoknak megfelelően. A gyermekek nem játszhatnak a készülékkel. A tisztítás és a felhasználó karbantartása nem végezhető felügyelet nélkül.

## CZE: Varováním

Připojení čerpadla musí být provedeno kvalifikovanou osobou! Připojení spojovacího kabelu musí být provedeno takovým způsobem, který zajistí, že nikdy není v kontaktu s tělem zařízení, vzhledem k vysokým teplotám zařízení. Zařízení pro oddělení všech fází od napájecího zdroje musí být instalováno v elektrické instalaci v souladu s národními předpisy pro instalaci. Tento přístroj mohou používat děti od 8 let a osoby se sníženými fyzickými, smyslovými nebo duševními schopnostmi nebo s nedostatečnými zkušenostmi a znalostmi, pokud jsou poddohledem nebo instruováni ohledně používání spotřebiče bezpečným způsobem a rozuměli nebezpečí.



## ΕΙ: Προειδοποιήσεις

Η σύνδεση της αντλίας πρέπει να πραγματοποιείται από εξειδικευμένο προσωπικό.

Αυτή η συσκευή μπορεί να χρησιμοποιηθεί από παιδιά ηλικίας 8 ετών και άνω και άτομα με μειωμένες σωματικές, αισθητηριακές ή διανοητικές ικανότητες ή έλλειψη εμπειρίας και γνώσης, εάν τους έχουν δοθεί επίβλεψη ή οδηγίες σχετικά με τη χρήση της συσκευής με ασφαλή τρόπο και κατανόηση των κινδύνων. Τα παιδιά δεν πρέπει να παίζουν με τη συσκευή. Ο καθαρισμός και η συντήρηση από τον χρήστη δεν πρέπει να γίνονται από παιδιά χωρίς επίβλεψη.

## DE: Warnung

Der elektrische Anschluss der Pumpe ist nur von einem Fachmann zulässig! Das Kabel sollte nicht mit dem Pumpengehäuse in Verbindung stehen, wegen eventuell hoher Temperaturen des Gehäuses. Nach abisolieren der Stromversorgungsadern, müssen die Adern nach gültigen Vorschriften und Regeln angeschlossen werden. Die Pumpe soll nicht, ausser unter Aufsicht einer verantwortlichen Person, von Kindern oder Personen mit eingeschränkten physischen, sensorischen oder geistigen Fähigkeiten oder mangelnder Erfahrung in Gebrauch genommen werden. Kinder beaufsichtigen, kein Spielzeug.

## RO: Avertismente

Conectarea pompei trebuie efectuată de către personal AUTORIZAT!. Acest aparat poate fi utilizat de copii cu vârsta de peste 8 ani și de persoane cu capacități fizice, senzoriale sau mentale reduse sau lipsă de experiență și cunoștințe dacă li s-a acordat supraveghere sau instrucțiuni privind utilizarea aparatului într-un mod sigur și înțeleg pericolele implicate. Copiii nu trebuie să se joace cu aparatul. Curățarea și întreținerea nu trebuie făcută de copii fără supraveghere.

## RS: Upozorenje

Priključivanje pumpe mora izvesti za to osposobljena i kvalifikovana osoba! Kabl za konekciju ne sme biti u dodiru sa kućištem uređaja zbog visoke temperature kućišta. Uređaj za odvajanje svih faza od mrežnog napona mora biti ugrađen u električnu instalaciju u skladu sa nacionalnim propisima. Uređaj nije namenjen za korišćenje od strane dece ili osoba sa smanjenim fizičkim i mentalnim sposobnostima ili nedostatkom iskustva, osim ako ih nadzire ili upućuje osoba odgovorna za njihovu sigurnost. Deca se ne smeju igrati sa uređajem.

## ES: Aviso

La conexión de la bomba debe ser realizada por personal cualificado.

Este aparato puede ser utilizado por niños a partir de los 8 años y por personas con capacidades físicas, sensoriales o mentales reducidas o con falta de experiencia y conocimientos, siempre y cuando hayan sido supervisados o instruidos sobre el uso del aparato de forma segura y comprendan los peligros que conlleva. Los niños no deben jugar con el aparato. Los niños no deben realizar la limpieza y el mantenimiento del aparato sin supervisión.



## PT: Avisos

A ligação da bomba deve ser efectuada por pessoal qualificado. Este aparelho pode ser utilizado por crianças com idade igual ou superior a 8 anos e por pessoas com capacidades físicas, sensoriais ou mentais reduzidas. Capacidades ou falta de experiência e conhecimento se tiverem recebido supervisão ou instruções sobre a utilização do aparelho de forma segura e compreenderem os perigos envolvidos. As crianças não devem brincar com o aparelho. A limpeza e a manutenção do utilizador não devem ser feitas por crianças sem supervisão.

## UA: попередження

Електричне підключення насоса повинно проводитися кваліфікованим персоналом! Підключення кабелю повинно здійснюватися таким чином, щоб кабель ніколи не контактував з корпусом насосу, через високу температуру корпусу. Всі розподільчі електричні пристрої від електромережі повинні бути встановлені в електричній шафі у відповідності до національних правил монтажу. Цей прилад може використовуватися дітьми віком від 8 років і старше, а також особами зі зниженими ізичними, сенсорними або розумовими можливостями або особи з відсутнім досвідом та знаннями, якщо вони під наглядом, або пройшли інструктаж, щодо безпечного використання приладу та зрозуміли всі фактори небезпеки. Діти не повинні грати з приладом.

## **BG: Предупреждения**

Свързването на помпата трябва да се извърши от квалифициран персонал. Този уред може да се използва от деца над 8г. и хора с намалена физически, сензитивни или умствени възможности и с липса на опит и познание при условие, че бъдат надзиравани и им бъде направен инструктаж за правилното използване на уреда по безопасен начин и им бъдат разяснени възможните рискове. Децата не трябва да си играят с уреда. Почистването и поддръжката на уреда не трябва да бъде извършвано от деца без съответния надзор.

## **PL: Ostrzeżenia**

Podłączenie pompy musi być wykonane przez wykwalifikowany personel. To urządzenie może być używane przez dzieci w wieku od lat 8, przez osoby ze zmniejszonymi fizycznymi, sensorycznymi lub mentalnymi zdolnościami lub osoby z brakiem doświadczenia lub wiedzy pod warunkiem, że znajdują się one pod nadzorem lub są zaznajomione co do użytkowania urządzenia w bezpieczny sposób i rozumieją związane z tym zagrożenia. Dzieci nie powinny bawić się urządzeniem. Dzieci bez nadzoru nie powinny czyścić ani konserwować urządzenia.



Max 1.0 MPa (10 Bar)



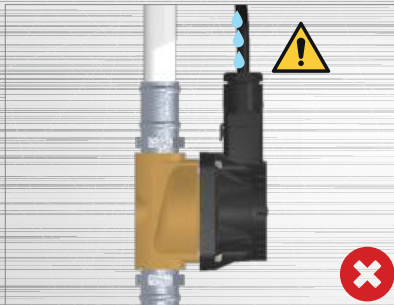
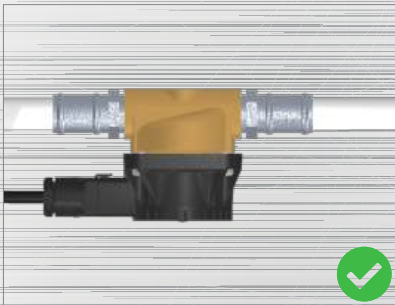
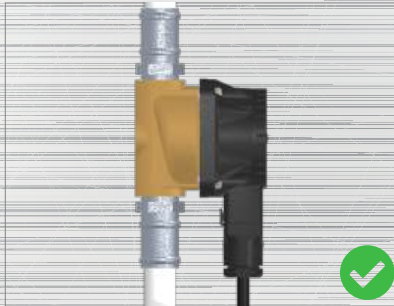
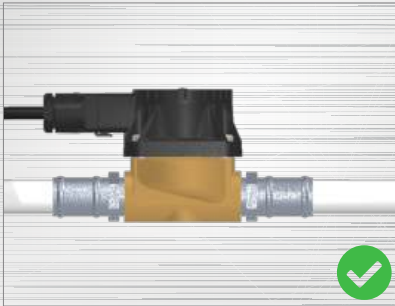
Max 85°C  
Min 5°C

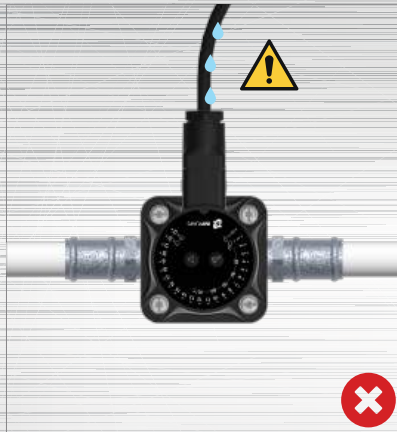
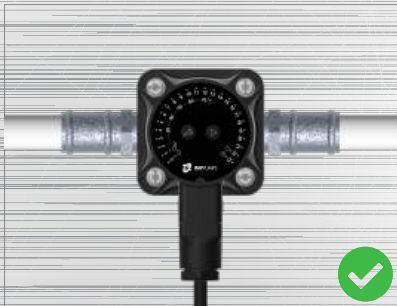
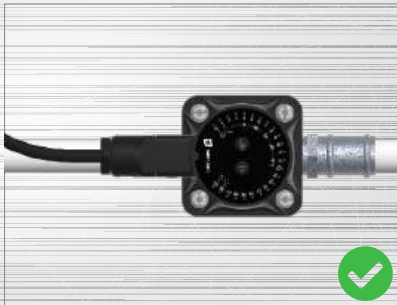


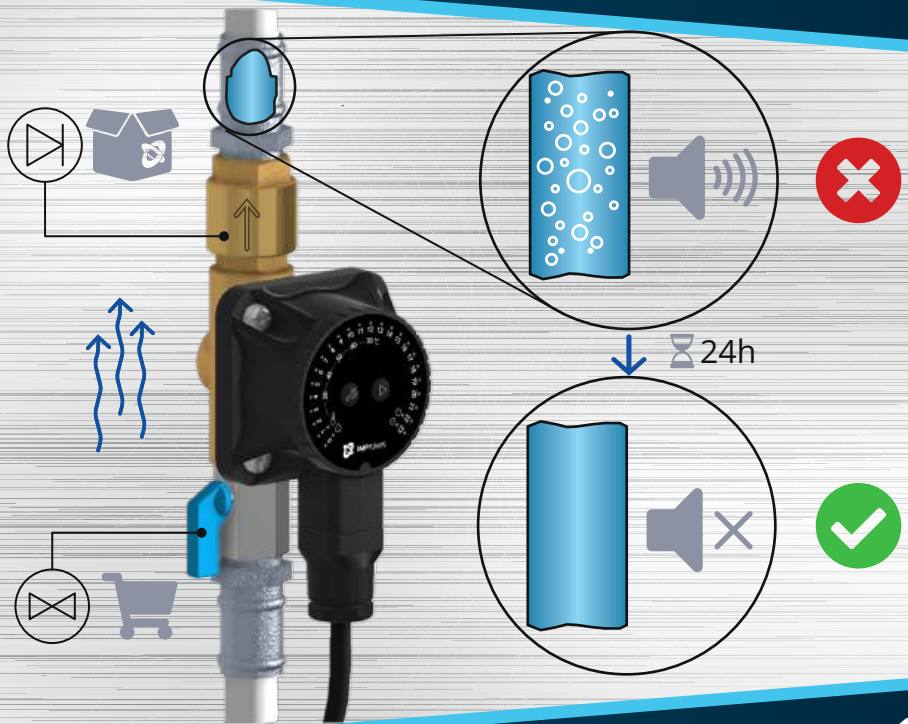
IP 44



0...50°C <95% RH

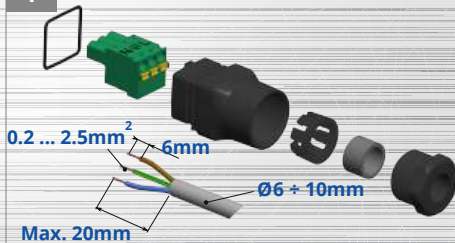




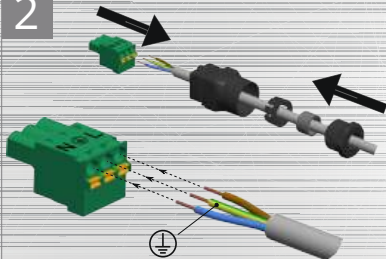




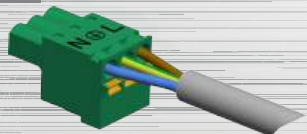
1



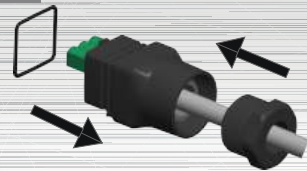
2



3



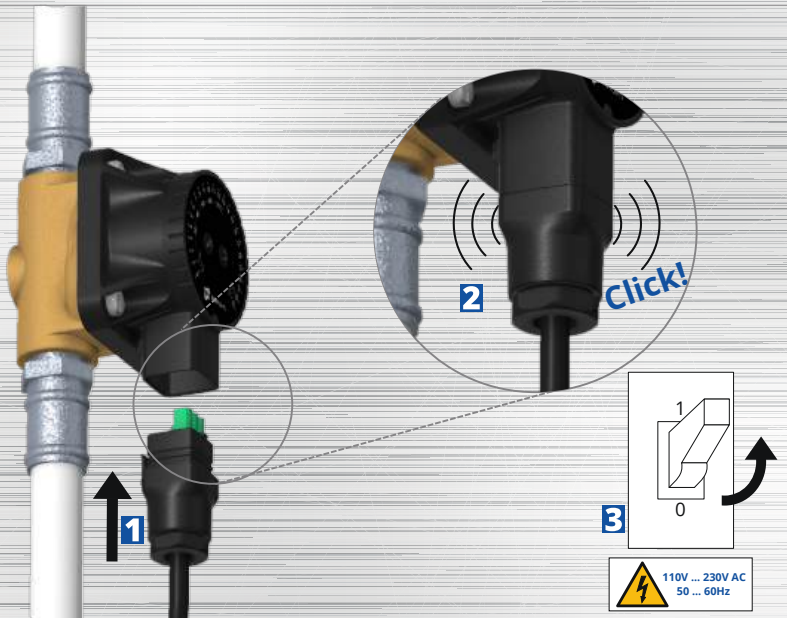
4

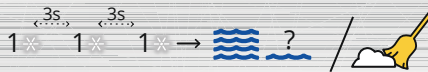


5



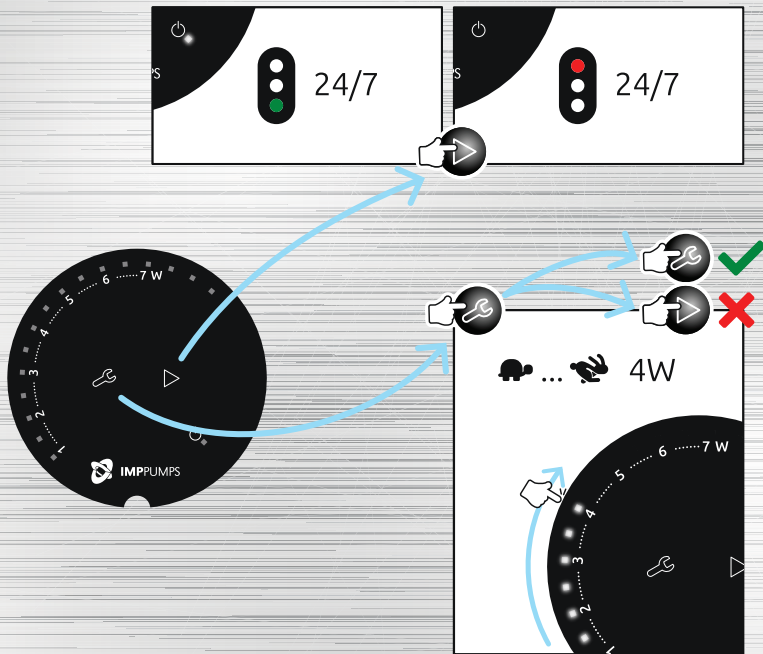
6





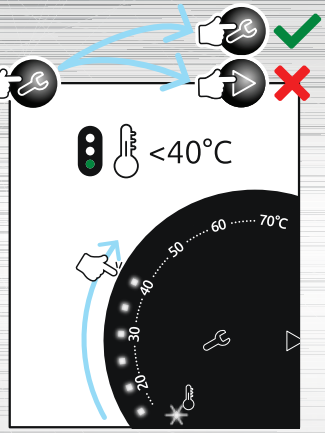
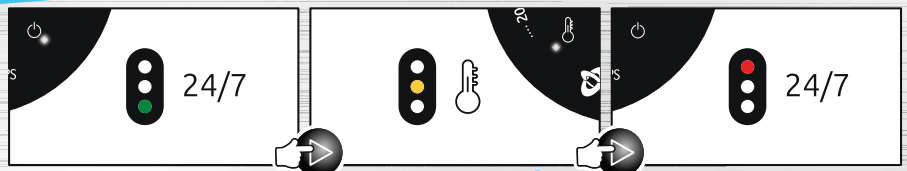
**IMPPUMPS®**  
Intelligent Motor Pumps

# FMT MICRO B

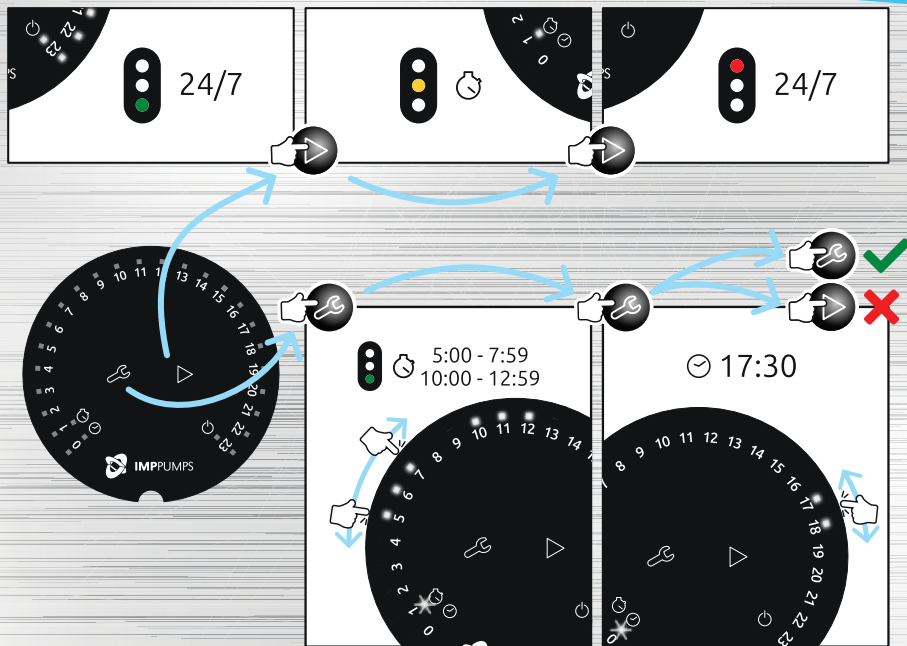


# FMT MICRO BT

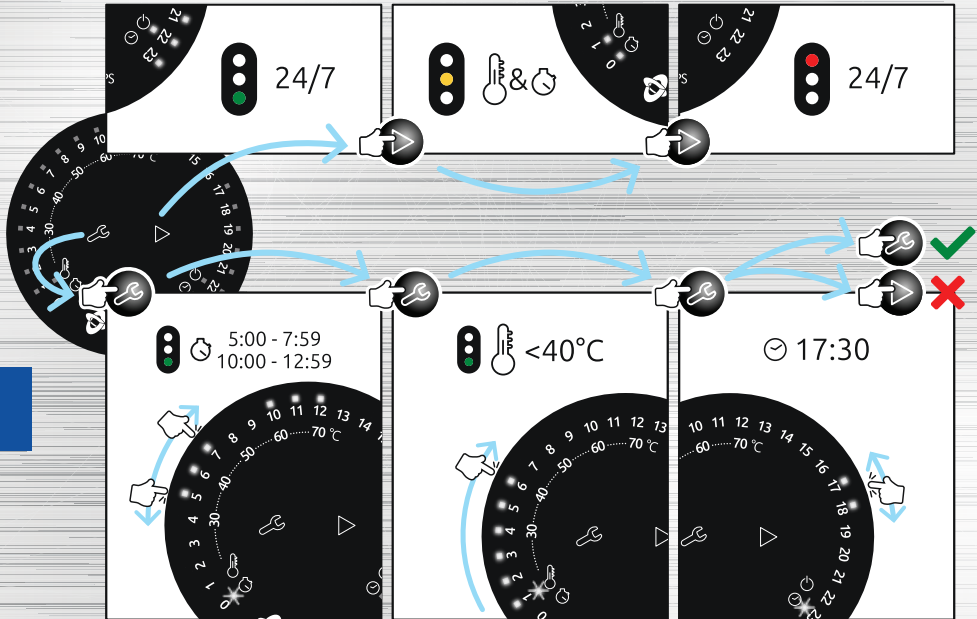
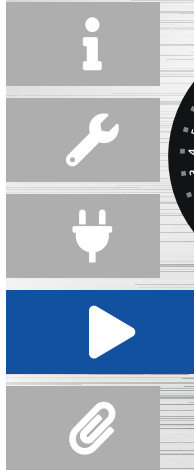
- 
- 
- 
- 
- 

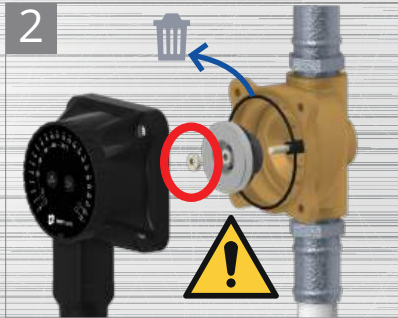
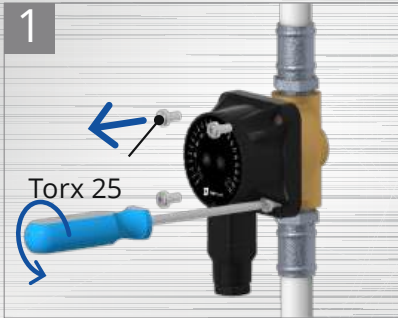


# FMT MICRO BU



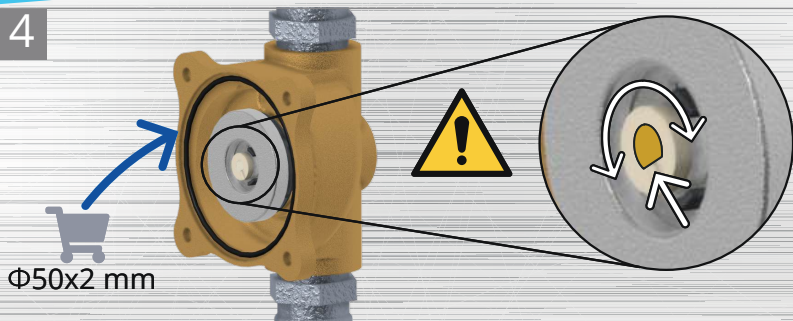
# FMT MICRO BTU







4



5



6



7







(SI) Ta izdelek spada na področje uporabe Direktive 2012/19 / EU o ravnanju z odpadno električno in elektronsko opremo (OEEO). Aparata ne smete odlagati v gospodinjske odpadke, ker je narejen iz različnih materialov, ki jih je mogoče reciklirati v ustreznih strukturah. Pri občinskih organih se pozanimajte o lokaciji ekoloških ploščadi, ki lahko sprejmejo izdelek za odstranjevanje in njegovo naknadno pravilno recikliranje. Poleg tega je treba opozoriti, da je distributer, ob nakupu enakovrednega aparata, dolžan brezplačno sprejeti izdelek za odstranjevanje. Izdelek ni potencialno nevaren za človeško zdravje in okolje, saj ne vsebuje škodljivih snovi v skladu z Direktivo 2011/65 / EU (RoHS), vendar, če je zapuščen v okolje negativno vpliva na ekosistem. Pred uporabo aparata najprej natančno preberite navodila. Priporočljivo je, da izdelka nikakor ne uporabljate za noben drug namen kot za tistega, za katerega je bil namenjen, če je nepravilno uporabljen, obstaja nevarnost električnega udara. Simbol prečrtanega zabojnika na nalepki na napravi označuje skladnost tega izdelka s predpisi o odpadni električni in elektronski opremi. Zapuščanje opreme v okolju ali nezakonito odstranjevanje opreme, se kaznuje z zakonom.



(EN) This product falls within the scope of Directive 2012/19/EU regarding the management of electrical and electronic equipment waste (WEEE). Electronic-electrical equipment must not be disposed of with domestic waste as it is made of various materials that can be recycled at the appropriate facilities. Inquiries should be made through the municipal authorities regarding the location of the ecological platforms that receive products for disposal and their subsequent correct recycling. Furthermore, it is worth remembering that, upon purchase of an equivalent appliance, shops are obliged to collect the product for disposal free of charge. This product is not potentially dangerous for human health and the environment, since it does not contain harmful substances as per Directive 2011/65/EU (RoHS), yet if abandoned in the environment it has a negative impact on the ecosystem. Read the instructions carefully before using the appliance for the first time. It is recommended that you do not use this product for any purpose other than that for which it was intended; there is danger of electric shock if used improperly. The crossed-out bin symbol found on the appliance label indicates the compliance of this product with the regulations regarding electrical and electronic equipment waste. Abandoning the appliance in the environment or its illegal disposal is punishable by law.



(IT) Questo prodotto rientra nel campo di applicazione della Direttiva 2012/19/UE riguardante la gestione dei rifiuti di apparecchiature elettriche ed elettroniche (RAEE). L'apparecchio non deve essere eliminato con gli scarti domestici in quanto composto da diversi materiali che possono essere riciclati presso le strutture adeguate. Informarsi attraverso l'autorità comunale per quanto riguarda l'ubicazione delle piattaforme ecologiche atte a ricevere il prodotto per lo smaltimento ed il suo successivo corretto riciclaggio. Si ricorda, inoltre, che a fronte di acquisto di apparecchio equivalente, il distributore è tenuto al ritiro gratuito del prodotto da smaltire. Il prodotto non è potenzialmente pericoloso per la salute umana e l'ambiente, non contenendo sostanze dannose come da Direttiva 2011/65/UE (RoHS), ma se abbandonato nell'ambiente impatta negativamente sull'ecosistema. Leggere attentamente le istruzioni prima di utilizzare l'apparecchio per la prima volta. Si raccomanda di non usare assolutamente il prodotto per un uso diverso da quello a cui è stato destinato, essendoci pericolo di shock elettrico se usato impropriamente. Il simbolo del bidone barrato, presente sull'etichetta posta sull'apparecchio, indica la rispondenza di tale prodotto alla normativa relativa ai rifiuti di apparecchiature elettriche ed elettroniche. L'abbandono nell'ambiente dell'apparecchiatura o lo smaltimento abusivo della stessa sono puniti dalla legge.

(ES) Este producto entra en el campo de aplicación de la Directiva 2012/19/UE referida al manejo de los desechos de los equipos eléctricos y electrónicos (RAEE). El aparato no debe ser eliminado con los desechos domésticos ya que está compuesto por diversos materiales que pueden ser reciclados en las adecuadas estructuras. Infórmese mediante la autoridad comunal para cuanto se refiere a la ubicación de las plataformas ecológicas aptas para recibir el producto para la eliminación y su sucesivo correcto reciclado. Se recuerda, además, que ante la compra de un aparato equivalente, el distribuidor debe retirar gratuitamente el producto a eliminar. El producto no es potencialmente peligroso para la salud humana y el ambiente, no conteniendo sustancias dañinas como por Directiva 2011/65/UE (RoHS), pero si es abandonado en el ambiente impacta negativamente el ecosistema. Leer atentamente las instrucciones antes de utilizar el aparato primera vez. Se recomienda no usar absolutamente el producto para un uso diverso para el cual ha sido destinado, habiendo peligro de shock eléctrico si es usado inadecuadamente. El símbolo del bidón con la barra, presente en la etiqueta colocada en el aparato, indica la correspondencia de tal producto con la normativa relativa a los desechos de aparatos eléctricos y electrónicos. El abandono en el ambiente del aparato o la eliminación abusiva del mismo son castigados por la ley.



(RS) Ovaj proizvod spada u područje primjene Direktive 2012/19 / EU o upravljanju otpadom električne i elektroničke opreme (VEEE). Elektronski-električna oprema ne sme se odlagati sa kućnim otpadom, jer je napravljena od raznih materijala koji se mogu reciklirati u odgovarajućim objektima. Upite bi trebalo vršiti preko opštinskih vlasti u pogledu lokacije ekoloških platformi koje primaju proizvode za odlaganje i njihove naknadne ispravne reciklaže. Nadalje, vrijedno je zapamtiti da su, nakon kupovine ekvivalentnog aparata, trgovine dužne da besplatno preuzmu proizvod za odlaganje. Ovaj proizvod nije potencijalno opasan po zdravlje ljudi i životnu sredinu, jer ne sadrži štetne materije prema Direktivi 2011/65 / EU (RoHS), ali ako se napušta u okolini, ima negativan uticaj na ekosistem. Pažljivo pročitajte uputstva pre prve upotrebe uređaja. Preporučuje se da ovaj proizvod ne koristite u bilo koju drugu svrhu osim one za koju je namenjen; ako se nepravilno koristi, postoji opasnost od strujnog udara. Simbol precrtanog kante za smeće koji se nalazi na etiketi uređaja označava usklađenost ovog proizvoda sa propisima koji se odnose na otpad električne i elektroničke opreme. Napuštanje uređaja u okruženju ili njegovo ilegalno odlaganje kažnjivo je zakonom.



(HR) Ovaj proizvod spada u područje primjene Direktive 2012/19 / EU o gospodarenju otpadom električne i elektroničke opreme (WEEE). Elektronička električna oprema ne smije se odlagati s kućnim otpadom, jer je izrađena od raznih materijala koji se mogu reciklirati u odgovarajućim objektima. Potražiti bi trebalo preko općinskih vlasti u pogledu lokacije ekoloških platformi koje primaju proizvode za odlaganje i njihovog naknadnog ispravnog recikliranja. Nadalje, vrijedi zapamtiti da su trgovine, nakon kupnje jednakog aparata, dužne besplatno prikupiti proizvod za odlaganje. Ovaj proizvod nije potencijalno opasan za zdravlje ljudi i okoliš, jer ne sadrži štetne tvari prema Direktivi 2011/65 / EU (RoHS), ali ako je napušten u okolišu, ima negativan utjecaj na ekosustav. Pažljivo pročitajte upute prije prve upotrebe uređaja. Preporučuje se da ovaj proizvod ne koristite u bilo koju drugu svrhu osim one za koju je namijenjen; ako se nepravilno koristi, postoji opasnost od strujnog udara. Simbol precrtane kante za smeće pronađen na naljepnici uređaja označava usklađenost ovog proizvoda s propisima koji se odnose na otpad električne i elektroničke opreme. Napuštanje uređaja u okolišu ili njegovo ilegalno odlaganje kažnjivo je zakonom.



(FR) Ce produit rentre dans le domaine d'application de la Directive 2012/19/UE concernant la gestion des déchets d'appareils électriques et électroniques (RAEE). L'appareil ne doit pas être éliminé avec les déchets domestiques car il est composé de différents matériaux qui peuvent être recyclés auprès de structures adaptées. S'informer auprès de l'autorité communale en ce qui concerne l'emplacement des plateformes écologiques aptes à recevoir le produit pour l'élimination et le recyclage correct successif. Il faut rappeler, de plus, que face à l'achat d'appareil équivalent, le distributeur est tenu de retirer gratuitement le produit à éliminer. Le produit n'est pas potentiellement dangereux pour la santé humaine et l'environnement, car il ne contient pas de substances dangereuses selon la Directive 2011/65/UE (RoHS), mais s'il est abandonné dans l'environnement, il a un impact négatif sur l'écosystème. Lire attentivement les instructions avant d'utiliser l'appareil pour la première fois. Il est conseillé de ne jamais utiliser le produit pour un usage différent de celui auquel il est destiné, car il y a un risque de choc électrique si utilisé de façon impropre. Le symbole de la poubelle barrée, qui se trouve sur l'étiquette placée sur l'appareil, indique que ce produit est conforme à la normative relative aux déchets d'appareils électriques et électroniques. L'abandon de l'appareil dans l'environnement ou l'élimination abusive de ce dernier sont punis par la loi.

(DEU) Dieses Produkt fällt in den Anwendungsbereich der Richtlinie 2012/19/EU betreffend den Umgang mit Abfällen von Elektrod und Elektronik-Altgeräten. Das Gerät darf nicht über den Siedlungsmüll entsorgt werden, da es aus unterschiedlichen Materialien besteht, die in dafür vorgesehenen Einrichtungen entsorgt werden können. Informieren Sie sich bei der Behörde Ihres Wohnortes über den Standort von umweltfreundlichen Entsorgungsstellen, die das Produkt zur Entsorgung und zum anschließenden Recycling entgegennehmen. Außerdem möchten wir Sie daran erinnern, dass der Händler beim Kauf eines ähnlichen Produkts dazu verpflichtet ist, das zu entsorgende Produkt kostenlos zurückzunehmen. Das Produkt ist potenziell nicht gefährlich für die menschliche Gesundheit und die Umwelt, da es keine schädlichen Substanzen gemäß der Richtlinie 2011/65/EU (RoHS) enthält. Wenn es jedoch in der Umwelt hinterlassen wird, führt dies zu negativen Auswirkungen auf das Ökosystem. Lesen Sie vor der erstmaligen Verwendung des Geräts die Bedienungsanleitung aufmerksam durch. Wir empfehlen Ihnen das Produkt nur für den angegebenen Zweck zu verwenden, da andernfalls bei unsachgemäßer Verwendung die Gefahr eines Stromschlags besteht. Das Symbol des durchgestrichenen Müllimers, das sich an der Etikette am Gerät befindet, weist darauf hin, dass dieses Produkt der Verordnung für die Entsorgung von Elektro- und Elektronik-Altgeräten entspricht. Das Hinterlassen des Geräts in der Umwelt oder die unsachgemäße Entsorgung des Geräts wird rechtlich verfolgt.



(HU) Ez a termék az elektromos és elektronikus berendezések hulladékairól szóló 2012/19 (EU) rendelet hatálya alá esik. A készüléket tilos a települési hulladékkal együtt ártalmatlanítani, mivel olyan anyagokból áll, amelyeket megfelelő létesítményekhez kell leadni újbóli hasznosításra. A helyi önkormányzati hatóságoktól kell információt kérni az olyan környezetbarát platformok elhelyezkedésével kapcsolatban, amelyek átveszik a terméket ártalmatlanításra és az azt követő újrahasznosításra. Emlékeztetünk arra, hogy egyenértékű készülék vásárlása esetén a forgalmazó köteles az ártalmatlanításra váró terméket térisémenesen átvenni. A termék potenciálisan nem veszélyes az emberi egészségre és a környezetre, mivel a 2011/65 (EU) (RoHS) irányelvnek megfelelően nem tartalmaz káros anyagokat, de a környezetben elszórva negatívan hat az ökoszisztémára. A készülék első alkalommal történő használata előtt figyelmesen olvassa el az utasításokat. Javasoljuk, hogy semmiképp ne használja a terméket a rendeltetéstől eltérő célokra, mivel nem megfelelő használat esetén áramütés veszélye áll fenn. A készüléken elhelyezett címkén lévő áthúzott kuka szimbólum azt jelzi, hogy az ilyen termék megfelel az elektromos és elektronikus készülékek hulladékaira vonatkozó jogszabályoknak. A készüléknek a környezetben való elhagyását vagy illegális ártalmatlanítását a törvény bünteti.

(CZE) Tento výrobek spadá do oblasti působnosti směrnice 2012/19 / EU o nakládání s odpadními elektrickými a elektronickými zařízeními (OEEZ). Zařízení nesmí být likvidováno spolu s domácím odpadem, protože je vyrobeno z různých materiálů, které mohou být recyklovány ve vhodných zpracovatelských zařízeních. Informujte se prostřednictvím místního úřadu, pokud jde o umístění ekologických zařízení, která mají oprávnění k přijetí výrobku za účelem jeho odstranění a následně správné recyklace. Dále se uvádí, že distributor je při nákupu nového zařízení povinen odebrat bezplatně výrobek rovnocenného typu určeného k odstranění. Výrobek není potenciálně nebezpečný pro lidské zdraví a životní prostředí, neobsahuje škodlivé látky podle směrnice 2011/65/EU (RoHS), ale pokud je odhozený do volného prostředí, má negativní dopad na ekosystém. Před prvním použitím zařízení si pozorně přečtete návod k použití. V žádném případě nepoužívejte tento výrobek k jinému účelu, než pro který byl určen, protože pokud není používán správně, může dojít k úrazu elektrickým proudem. Symbol přeškrtnutého kontejneru na odpad umístěného na štítku na zařízení označuje shodu tohoto výrobku s předpisy týkajícími se odpadních elektrických a elektronických zařízení. Odhození zařízení do volného prostředí nebo jeho nelegální odstranění budou trestány podle zákona.



(RU) Настоящее изделие входит в сферу применения Директивы 2012/19/UE, касающейся управления отходами от электрических и электронных приборов (RAEE). Прибор не следует утилизировать вместе с бытовыми отходами, поскольку он состоит из различных материалов, которые можно переработать вторично в соответствующих структурах. За сведениями о расположении экологических платформ, уполномоченных на прием изделия для утилизации, и о его правильной дальнейшей переработке обращаться к местным муниципальным органам. Следует также помнить, что при приобретении аналогичного прибора дистрибьютор обязан бесплатно принять старый прибор, предназначенный для утилизации. Изделие не несет потенциальной опасности для здоровья людей и для окружающей среды, но в нем содержатся вредные вещества согласно Директиве 2011/65/UE (RoHS). Если такие вещества попадут в окружающую среду, они могут оказать негативное влияние на экосистему. Перед использованием прибора в первый раз внимательно прочитайте инструкции. Рекомендуется категорически не использовать прибор в целях, которые отличаются от его предназначения. Существует опасность электрического поражения при ненадлежащем применении. Символ перечеркнутого мусорного контейнера на этикетке прибора означает, что изделие отвечает нормам в отношении отходов от электрических и электронных приборов. Оставление прибора в окружающей среде или его незаконная утилизация наказываются по закону.

(UA) Цей продукт підпадає під дію Директиви 2012/19 / ЄС щодо поводження з відходами електричного та електронного обладнання (WEEE). Електронно-електричне обладнання не слід утилізувати з побутовими відходами, оскільки воно виготовляється з різних матеріалів, які можуть бути перероблені на відповідних об'єктах. Запитання повинні здійснюватися через муніципальну владу щодо розташування екологічних платформ, які отримують продукцію для утилізації та подальшої правильної їх переробки. Крім того, варто пам'ятати, що, купуючи еквівалентний прилад, магазини зобов'язані безкоштовно збирати товар для утилізації. Цей продукт не є потенційно небезпечним для здоров'я людини та навколишнього середовища, оскільки не містить шкідливих речовин згідно з Директивою 2011/65 / ЄС (RoHS), але, якщо занедбаний у навколишньому середовищі, він негативно впливає на екосистему. Перед першим використанням приладу уважно прочитайте інструкцію. Рекомендується не використовувати цей продукт з будь-якою метою, крім тієї, для якої він був призначений; при неправильному використанні існує небезпека ураження електричним струмом. Символ перекресленого контейнера, який знаходиться на етикетці приладу, вказує на відповідність цього виробу правилам щодо відходів електричного та електронного обладнання. Відмова від приладу в навколишньому середовищі або його незаконне утилізація карається законом.



(RO) Acest produs se supune domeniului de aplicare al Directivei 2012/19 / UE privind gestionarea deșeurilor de echipamente electrice și electronice (DEEE). Echipamentele electronice-electrice nu trebuie eliminate împreună cu deșeurile menajere, deoarece sunt fabricate din diverse materiale care pot fi reciclate la instalațiile corespunzătoare. Cererile ar trebui făcute prin intermediul autorităților municipale cu privire la amplasarea platformelor ecologice care primesc produse pentru eliminare și reciclarea lor ulterioară corectă. În plus, merită să ne amintim că, la achiziționarea unui aparat echivalent, magazinele sunt obligate să colecteze produsul pentru eliminare gratuit. Acest produs nu este potențial periculos pentru sănătatea umană și pentru mediu, deoarece nu conține substanțe nocive conform Directivei 2011/65 / UE (RoHS), totuși, dacă este eliminat în mediu, are un impact negativ asupra ecosistemului. Citiți cu atenție instrucțiunile înainte de a utiliza aparatul pentru prima dată. Este recomandat să nu utilizați acest produs în alt scop decât cel pentru care a fost destinat; există pericol de electrocutare dacă este utilizat necorespunzător. Pictograma coșului tăiat care se găsește pe eticheta aparatului indică conformitatea acestui produs cu reglementările privind deșeurile de echipamente electrice și electronice. Eliminarea aparatului în mediu sau eliminarea ilegală a acestuia este sancționată de lege.

(BG) Този продукт попада в обхвата на Директива 2012/19/EU относно третирането на отпадъци от електрическо и електронно оборудване (WEEE). Електронното и електрическо оборудване не трябва да бъде изхвърляно като битов отпадък, тъй като съдържа различни подлежащи на рециклиране материали в съответните инсталации за рециклиране. Трябва да бъде направено запитване в съответните общински служби относно изхвърлянето и последващото правилно рециклиране. Нещо повече, трябва да се знае, че при покупка на съответния продукт, магазините в търговската мрежа имат задължението да събират съответния продукт безплатно. Този продукт не е потенциално опасен за човешкото здраве и за околната среда, тъй като не съдържа вредни вещества според директива 2011/65/EU (RoHS), но все пак изхвърлен в околната среда може да има негативен ефект върху екосистемата. Прочетете инструкциите внимателно преди употреба за първи път. Препоръчва се да не използвате продукта за други цели освен изрично описаните в инструкцията за употреба; има риск от токов удар ако се използва неправилно. Съответния символ на етикета на продукта показва съответствието на продукта с регулациите относно електронните и електрически отпадъци. Изхвърлянето на продукта в околната среда се наказва по закон.



(PL) Ten produkt jest objęty zakresem dyrektywy 2012/19/UE w sprawie zużytego sprzętu elektrycznego i elektronicznego (WEEE). Sprzętu elektrycznego i elektronicznego nie wolno wyrzucać razem z odpadami domowymi, ponieważ jest on wykonany z różnych materiałów, które można poddać recyklingowi w odpowiednich zakładach przetwórczych. Zapytania w sprawie lokalizacji platform ekologicznych przyjmujących produkty do utylizacji i ich późniejszego prawidłowego recyklingu należy kierować do władz miejskich. Ponadto warto pamiętać, że przy zakupie równoważnego sprzętu sklepy detaliczne są zobowiązane do nieodpłatnego odbioru produktu do utylizacji. Ten produkt nie jest potencjalnie niebezpieczny dla zdrowia ludzi i środowiska, ponieważ nie zawiera szkodliwych substancji określonych w dyrektywie 2011/65/UE (RoHS), ale porzucony w środowisku ma negatywny wpływ na ekosystem. Przeczytaj uważnie instrukcję przed pierwszym użyciem urządzenia. Zaleca się, aby nie używać tego produktu do celów innych niż te, do których jest przeznaczony; w przypadku nieprawidłowego użytkowania istnieje niebezpieczeństwo porażenia prądem.

Symbol przekreślonego kosza na etykiecie urządzenia oznacza zgodność tego produktu z przepisami dotyczącymi odpadów sprzętu elektrycznego i elektronicznego. Porzucenie urządzenia w środowisku lub jego nielegalna utylizacja jest karalne.

(GR) Αυτό το προϊόν εμπίπτει στο πεδίο εφαρμογής της Οδηγίας 2012/19/ΕΕ σχετικά με τη διαχείριση απορριμμάτων ηλεκτρικού και ηλεκτρονικού εξοπλισμού (ΑΗΗΕ). Ο ηλεκτρονικός-ηλεκτρικός εξοπλισμός δεν πρέπει να απορριπτείται μαζί με τα οικιακά απορρίμματα καθώς είναι κατασκευασμένος από διάφορα υλικά που μπορούν να ανακυκλωθούν στις κατάλληλες εγκαταστάσεις. Θα πρέπει να γίνουν έρευνες μέσω των δημοτικών αρχών για τη θέση των οικολογικών πλατφορμών που παραλαμβάνουν τα προϊόντα προς απόρριψη και την επακόλουθη σωστή ανακύκλωσή τους. Επιπλέον, αξίζει να θυμόμαστε

ότι, με την αγορά μιας αντίστοιχης συσκευής, τα καταστήματα υποχρεούνται να συλλέγουν το προϊόν για απόρριψη δωρεάν. Αυτό το προϊόν δεν είναι δυναμικά επικίνδυνο για την ανθρώπινη υγεία και το περιβάλλον, καθώς δεν περιέχει επιβλαβείς ουσίες σύμφωνα με την Οδηγία 2011/65/ΕΥ (RoHS), ωστόσο εάν εγκαταλειφθεί στο περιβάλλον έχει αρνητικό αντίκτυπο στο οικοσύστημα. Διαβάστε προσεκτικά τις οδηγίες πριν χρησιμοποιήσετε τη συσκευή για πρώτη φορά. Συνιστάται να μην χρησιμοποιείτε αυτό το προϊόν για οποιονδήποτε άλλο σκοπό εκτός από αυτόν για τον οποίο προορίζεται, υπάρχει κίνδυνος ηλεκτροπληξίας εάν χρησιμοποιηθεί ακατάλληλα. Το σύμβολο του διαγραμμένου κάδου που βρίσκεται στην ετικέτα της συσκευής υποδεικνύει τη συμμόρφωση αυτού του προϊόντος με τους κανονισμούς σχετικά με τα απόβλητα ηλεκτρικού και ηλεκτρονικού εξοπλισμού. Η εγκατάλειψη της συσκευής στο περιβάλλον ή η παράνομη απόρριψή της τιμωρείται από το νόμο.



(PT) Este produto está abrangido pelo âmbito da Diretiva 2012/19/UE relativa à gestão de resíduos de equipamentos elétricos e eletrónicos (REEE). Os equipamentos eletrónicos não devem ser descartados juntamente com o lixo doméstico, pois são feitos de diversos materiais que podem ser reciclados em pontos apropriados. Deve ser consultada junto das autoridades municipais a localização das plataformas ecológicas que recebem os produtos para deposição e a sua posterior reciclagem correta. Além disso, convém lembrar que, na compra de um eletrodoméstico equivalente, as lojas são obrigadas a recolher o produto para eliminação gratuita. Este produto não é potencialmente perigoso para a saúde humana e para o ambiente, uma vez que não contém substâncias nocivas de acordo com a Diretiva 2011/65/UE (RoHS), mas se for abandonado no ambiente tem um impacto negativo no ecossistema. Leia atentamente as instruções antes de utilizar o aparelho pela primeira vez. É recomendável que não utilize este produto para qualquer outra finalidade que não aquela para a qual foi concebido; existe perigo de choque elétrico se utilizado incorretamente. O símbolo de papelera riscada que se encontra na etiqueta do aparelho indica a conformidade deste produto com as normas relativas à eliminação de equipamentos elétricos e eletrónicos. O abandono do aparelho no ambiente ou a sua eliminação ilegal é punível por lei.

## **SI: Izjava o skladnosti**

IMP Pumps izjavlja, da je ta izdelek v skladu z evropskimi spodaj navedenimi direktivami in standardi.

## **EN: Declaration of conformity**

IMP Pumps declares that this product is in conformity with European directives and standards listed below.

## **IT: Dichiarazione di conformità**

IMP Pumps dichiara che questo prodotto è conforme alle direttive e agli standard europei elencati di seguito.



### **ES: Declaración de conformidad**

IMP Pumps declara que este producto cumple con las directivas y normas europeas que se enumeran a continuación.



### **FR: Déclaration de conformité**

IMP Pumps déclare que ce produit est conforme aux directives et normes européennes listées ci-dessous.



### **HR: Izjava o sukladnosti**

IMP Pumps izjavljuje da je ovaj proizvod u skladu s nižim evropskim direktivama i standardima.



## **HU: Megfelelőségi nyilatkozat**

Az IMP Pumps kijelenti, hogy ez a termék megfelel az alább felsorolt európai irányelveknek és szabványoknak.

## **CZE: Prohlášení o shodě**

Čerpadla IMP prohlašují, že tento produkt je v souladu s níže uvedenými evropskými směrniciemi a normami.

## **RS: Deklaracija o usaglašenosti**

IMP Pumps izjavljuje da je ovaj proizvod u skladu sa evropskim direktivama i standardima navedenim u daljem tekstu.



### **RU: Декларация о соответствии**

Компания IMP Pumps заявляет, что данный продукт соответствует европейским директивам и стандартам, перечисленным ниже.



### **UA: Декларация відповідності**

IMP Pumps заявляє, що цей продукт відповідає європейським директивам та стандартам, переліченим нижче.



### **DE: Konformitätserklärung**

IMP Pumps erklärt, dass dieses Produkt den unten aufgeführten europäischen Richtlinien und Normen entspricht.

### **RO: Declarație de conformitate**

IMP Pumps declară că acest produs este în conformitate cu directivele și standardele europene enumerate mai jos.

### **BG: Декларация за съответствие**

IMP Pumps декларира, че този продукт съответства на европейската директива и стандарти, цитирани по долу.

### **PL: Deklaracja zgodności**

IMP Pumps oświadcza, że ten produkt jest zgodny z europejskimi dyrektywami i normami wymienionymi poniżej.



## **GR: Δήλωση συμμόρφωσης**

Η IMP Pumps δηλώνει ότι αυτό το προϊόν συμμορφώνεται με Ευρωπαϊκές οδηγίες και πρότυπα που παρατίθενται παρακάτω.



## **PT: Declaração de conformidade**

A IMP Pumps declara que este produto está em conformidade com as diretivas e normas europeias listadas abaixo.

**Machinery 2006/42/EC;  
EN 809;  
Low Voltage 2014/35/EU;  
EN 60335-1;  
EN 60335-2-51;  
Electromagnetic compatibility (EMC) (2014/30/EU);  
EN 55014-1;  
EN 55014-2;  
EN 61000-3-2;  
EN 61000-3-3;  
RoHS 2 Directive 2011/65/EU;**



**IMPPUMPS®**  
Intelligent Motor Pumps

**IMP PUMPS d.o.o., Pod hrasti 28, 1218 Komenda, SLOVENIJA**

**Tel.: +386 (0)1 2806 400, Fax: +386 (0)1 2806 460**

**[info@imp-pumps.com](mailto:info@imp-pumps.com)**

**[www.imp-pumps.com](http://www.imp-pumps.com)**